

Insecte polenizatoare

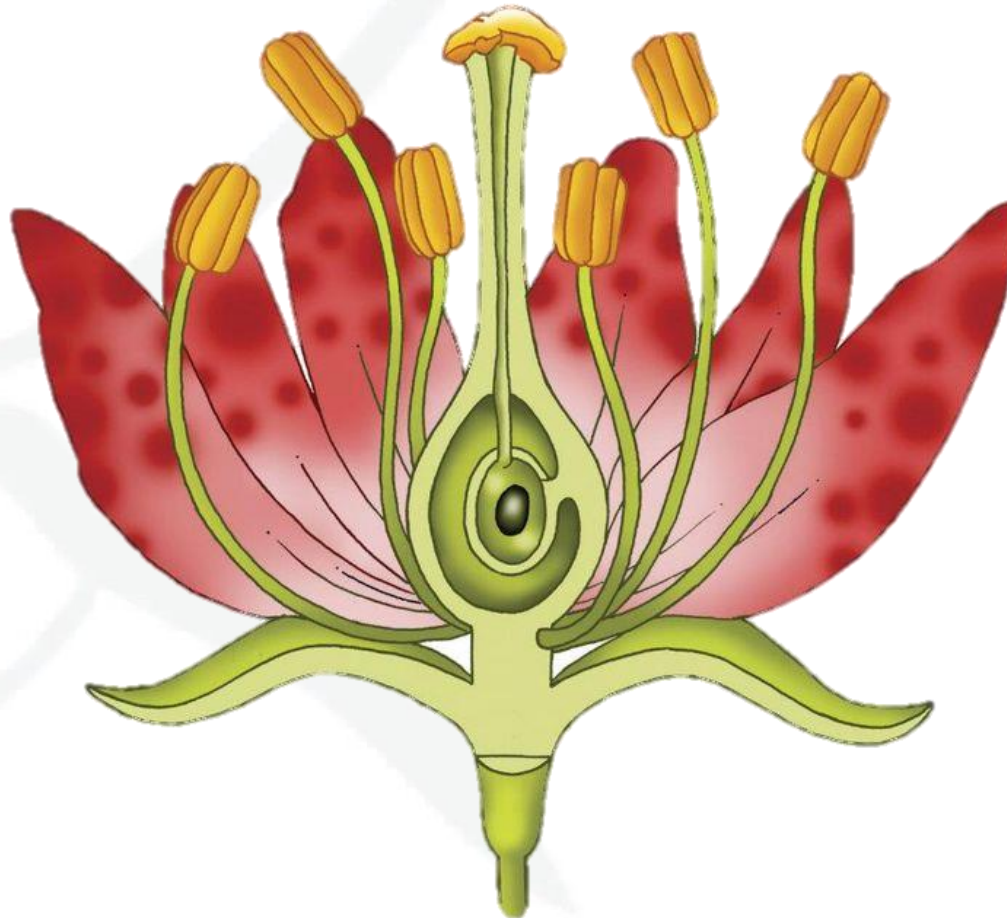


A large, faint, light blue graphic of a stylized bird or wing, similar to the one in the logo, is positioned in the background on the left side of the slide.

Ce este polenizarea?

Ce este polenizarea?

- Polenizarea este un proces vital pentru plante în urma căruia se produc semințele. În cursul acestui proces polenul de pe antere ajunge pe stigmatul unei flori de pe aceeași plantă sau de pe o plantă diferită.



Ce specii de plante sunt polenizate de insecte?

- fructe: mere, pere, cireșe, vișine, fructe de pădure, piersici, prune, citrice, kivi, mango, avocado etc.



Ce specii de plante sunt polenizate de insecte?

- legume: roșii, ardei, castraveți, dovleac, pepene, vinete, ceapă, morcovi, pătrunjel, varză, conopidă etc.



Ce specii de plante sunt polenizate de insecte?

- plante aromatice: mărar, coriandru, chimen etc.
- plante cu impact economic: floarea soarelui, rapiță, sfeclă de zahăr, lucernă



Cum ar arăta piața fără insecte polenizatoare?



Ce specii polenizează plantele?



Ce specii polenizează plantele?

bondar de pământ



Chelostoma florissomne



Anthidium manicatum

albina zidar cu coarne



Anthophora plumipes



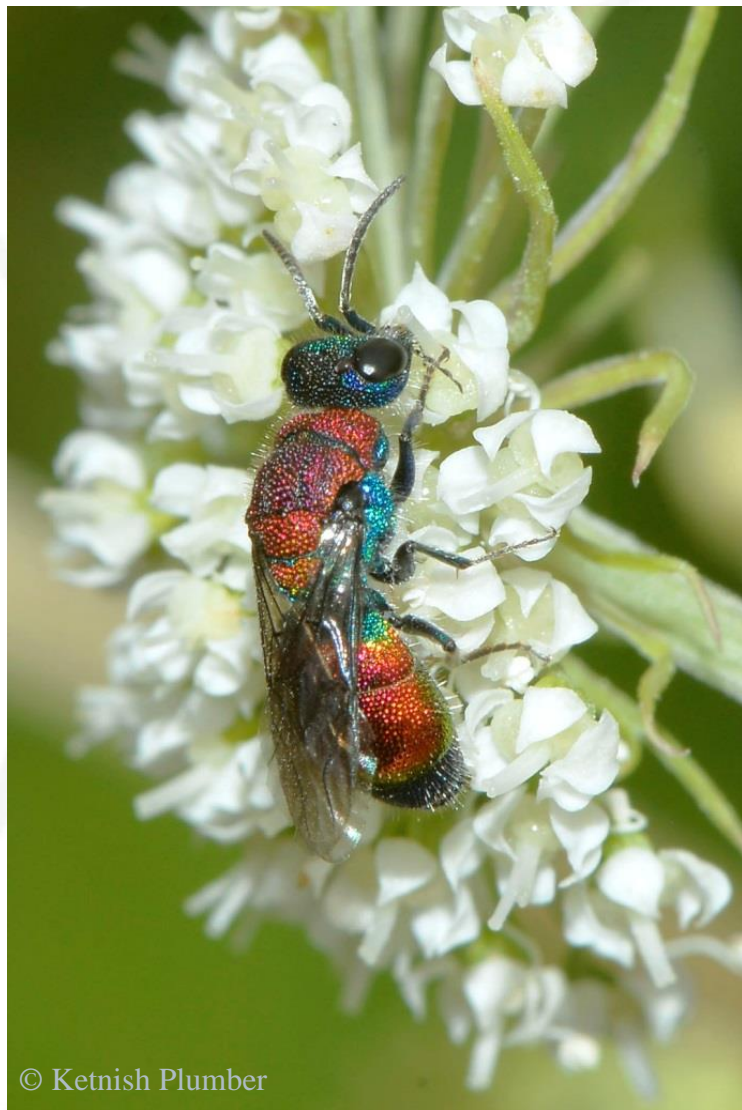
Ce specii polenizează plantele?

albine tăietoare



Ce specii polenizează plantele?

viespe de aur



viespea de noroi



chalcidoid

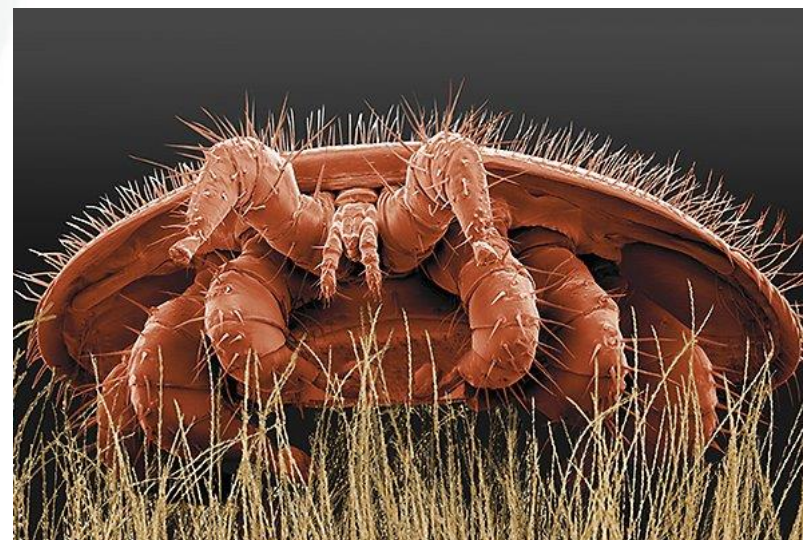


Schimbări în numărul insectelor polenizatoare



De ce mor?

1. paraziti, boli



De ce mor?

2. monoculturi → înfometare



De ce mor?

3. insecticide → otrăvire



Ce putem face?

1. Plantăm specii de flori, arbori și arbuști cu flori



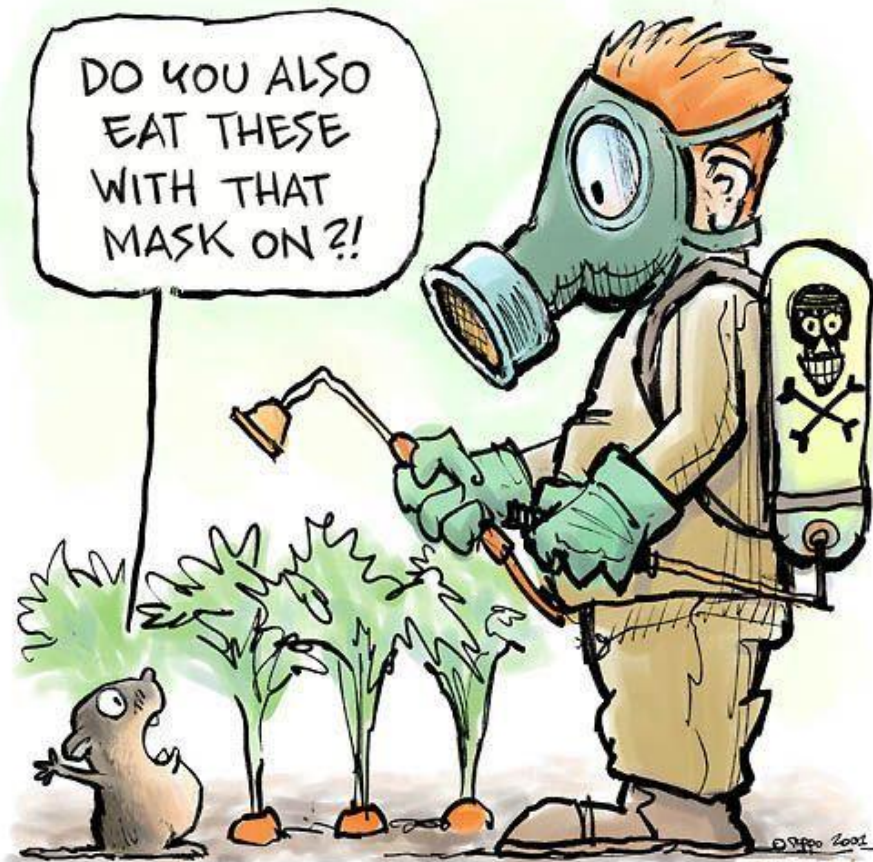
1. Plantăm specii de flori, arbori și arbuști cu flori



2. Nu folosi insecticide!



DAVE GRANLUND © www.davegranlund.com



seppo 2002
seppo.net

3. Construim hoteluri pentru insecte

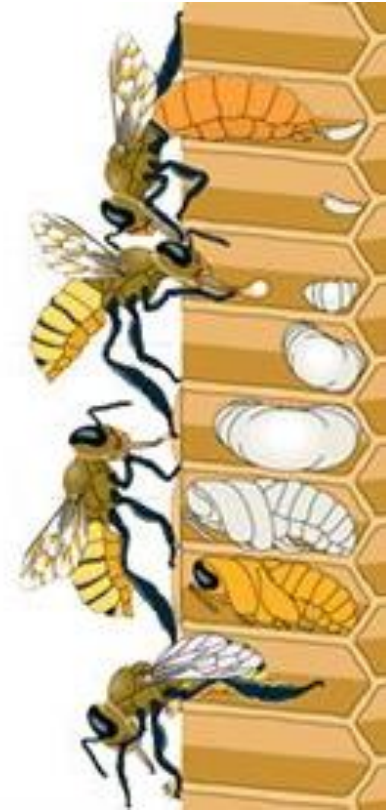


Atenție! lungimea tuburilor trebuie să fie minim 15 cm

Cum sunt utilizate hotelurile pentru insecte?



gândiți-vă la stupi...



Cum sunt utilizate hotelurile pentru insecte?



Înțepă speciile din hoteluri pentru insecte?

- Sunt mult mai docile decât albinele melifere
- Femelele unor specii pot înțepa dacă: le prindem, le deranjăm





Ajută-ne să trăim!

Numai așa te vei bucura în
continuare de fructe și legume!